

# Chord Type 0 1 2 3 4 7 9 in All Keys

Treble Clef, 7 Notes, Diamorphic Scale Degrees:1223356

Stanley Jordan

Root = 0 (C)

0:0      0:1      0:2      0:3      0:4      0:7      0:9



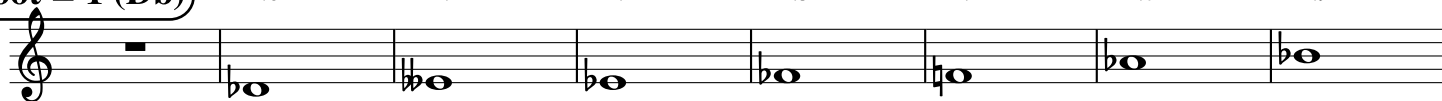
Root = 1 (C#)

1:0      1:1      1:2      1:3      1:4      1:7      1:9



Root = 1 (Db)

1:0      1:1      1:2      1:3      1:4      1:7      1:9



Root = 2 (D)

2:0      2:1      2:2      2:3      2:4      2:7      2:9



Root = 3 (D#)

3:0      3:1      3:2      3:3      3:4      3:7      3:9



Root = 3 (Eb)

3:0      3:1      3:2      3:3      3:4      3:7      3:9



Root = 4 (E)

4:0      4:1      4:2      4:3      4:4      4:7      4:9



Root = 5 (F)

5:0      5:1      5:2      5:3      5:4      5:7      5:9



Root = 6 (F#)

6:0      6:1      6:2      6:3      6:4      6:7      6:9



**Root = 6 (Gb)**

6:0      6:1      6:2      6:3      6:4      6:7      6:9

A musical staff in treble clef showing notes for ratios 6:0 to 6:9. The notes are: 6:0 (rest), 6:1 (Bb), 6:2 (Bb), 6:3 (Bb), 6:4 (Bb), 6:7 (Bb), 6:9 (Bb).

**Root = 7 (G)**

7:0      7:1      7:2      7:3      7:4      7:7      7:9

A musical staff in treble clef showing notes for ratios 7:0 to 7:9. The notes are: 7:0 (rest), 7:1 (G), 7:2 (G), 7:3 (G), 7:4 (G), 7:7 (G), 7:9 (G).

**Root = 8 (G#)**

8:0      8:1      8:2      8:3      8:4      8:7      8:9

A musical staff in treble clef showing notes for ratios 8:0 to 8:9. The notes are: 8:0 (rest), 8:1 (G#), 8:2 (G#), 8:3 (G#), 8:4 (G#), 8:7 (G#), 8:9 (G#).

**Root = 8 (Ab)**

8:0      8:1      8:2      8:3      8:4      8:7      8:9

A musical staff in treble clef showing notes for ratios 8:0 to 8:9. The notes are: 8:0 (rest), 8:1 (Ab), 8:2 (Ab), 8:3 (Ab), 8:4 (Ab), 8:7 (Ab), 8:9 (Ab).

**Root = 9 (A)**

9:0      9:1      9:2      9:3      9:4      9:7      9:9

A musical staff in treble clef showing notes for ratios 9:0 to 9:9. The notes are: 9:0 (rest), 9:1 (A), 9:2 (A), 9:3 (A), 9:4 (A), 9:7 (A), 9:9 (A).

**Root = 10 (A#)**

10:0      10:1      10:2      10:3      10:4      10:7      10:9

A musical staff in treble clef showing notes for ratios 10:0 to 10:9. The notes are: 10:0 (rest), 10:1 (A#), 10:2 (A#), 10:3 (A#), 10:4 (A#), 10:7 (A#), 10:9 (A#).

**Root = 10 (Bb)**

10:0      10:1      10:2      10:3      10:4      10:7      10:9

A musical staff in treble clef showing notes for ratios 10:0 to 10:9. The notes are: 10:0 (rest), 10:1 (Bb), 10:2 (Bb), 10:3 (Bb), 10:4 (Bb), 10:7 (Bb), 10:9 (Bb).

**Root = 11 (B)**

11:0      11:1      11:2      11:3      11:4      11:7      11:9

A musical staff in treble clef showing notes for ratios 11:0 to 11:9. The notes are: 11:0 (rest), 11:1 (B), 11:2 (B), 11:3 (B), 11:4 (B), 11:7 (B), 11:9 (B).